

Thermographie

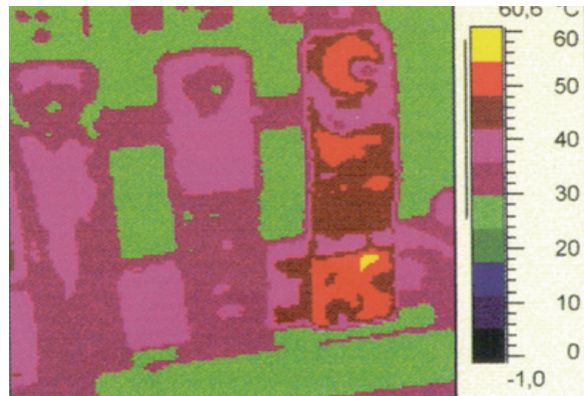
Die Thermographie ist eine anerkannte Methode, um Oberflächentemperaturen berührungslos zu erfassen. Das Wärmebild gibt die Temperaturverteilung der untersuchten Anlagenteile wieder. Durch die Analyse der Temperaturverteilung können thermische Schad- und Schwachstellen erkannt werden. Die Visualisierung von Fehlerquellen im Frühstadium ermöglicht eine frühzeitige Planung von Instandsetzungsmaßnahmen und eine geplante Abschaltung zu einem Zeitpunkt, an dem kein Ausfall zu erwarten ist. Die Thermographie macht es möglich, selbst von komplexen Anlagen, wie ganzen Fernwärmenetzen, innerhalb kürzester Zeit sichere Aussagen über Wärmeverluste und Isolationsfehler zu machen.

Unser Angebot

- **Thermographie an elektrischen Anlagen und Leckortung bei Heizsystemen**
 - Ermittlung von Fehlerquellen an elektrischen Anlagen ohne Abschaltung
 - Messung und Dokumentation Ihrer Anlage, Bewertung der Ergebnisse
 - Beratung und Handlungsempfehlungen zur Instandhaltung Ihrer Anlage

Unsere Erfahrung

- Jährliche Überprüfung unserer eigenen Anlagen und Netze
- Zertifizierte Mitarbeiter nach DIN EN 473



Ihre Vorteile

- Entscheidungshilfe für planbare, terminierte und zustandsorientierte Instandhaltung

Ihr fachlicher Ansprechpartner

Holger Kronschnabel
Gruppenleiter Netzservice
Telefon: 0621 290 22 08
holger.kronschnabel@mvv-netze.de

Besuchen Sie uns auch im Internet:
www.mvv-netze.de